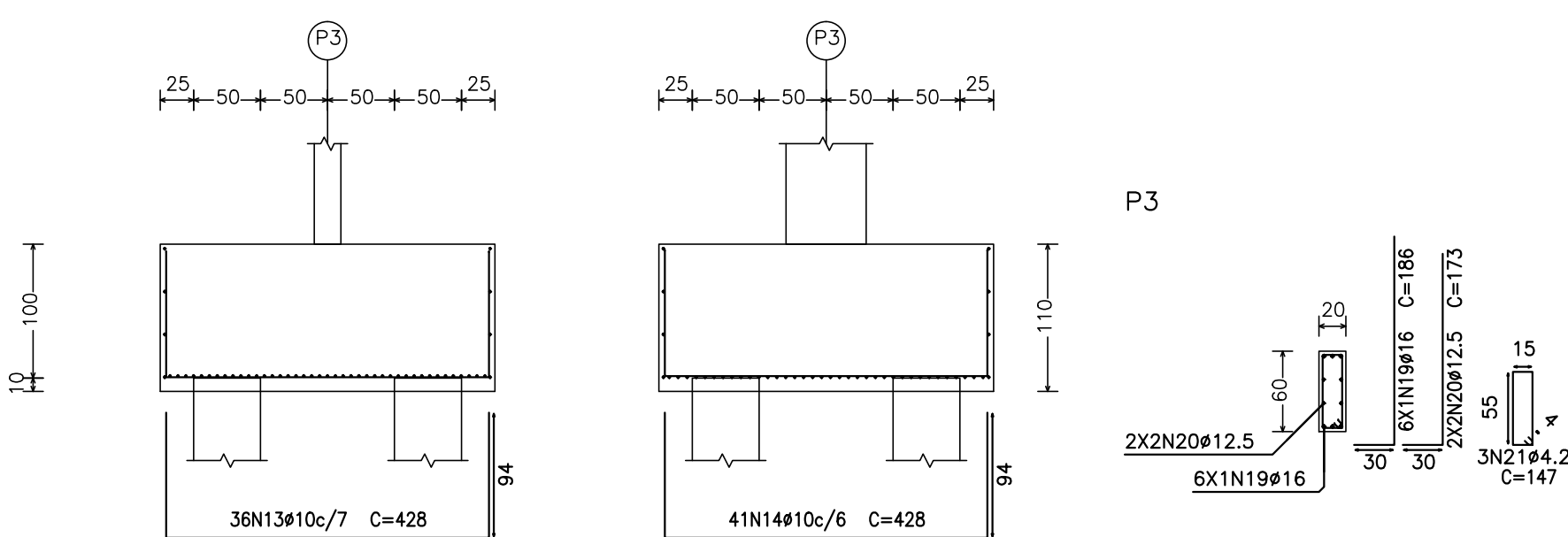
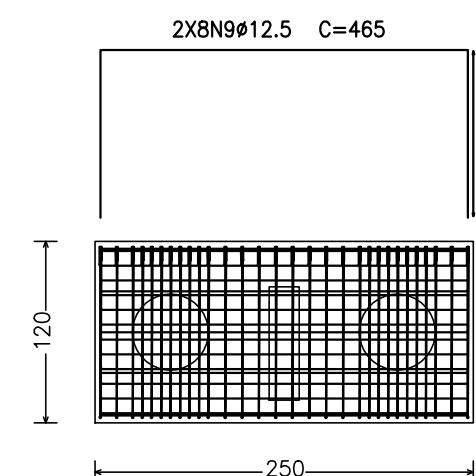
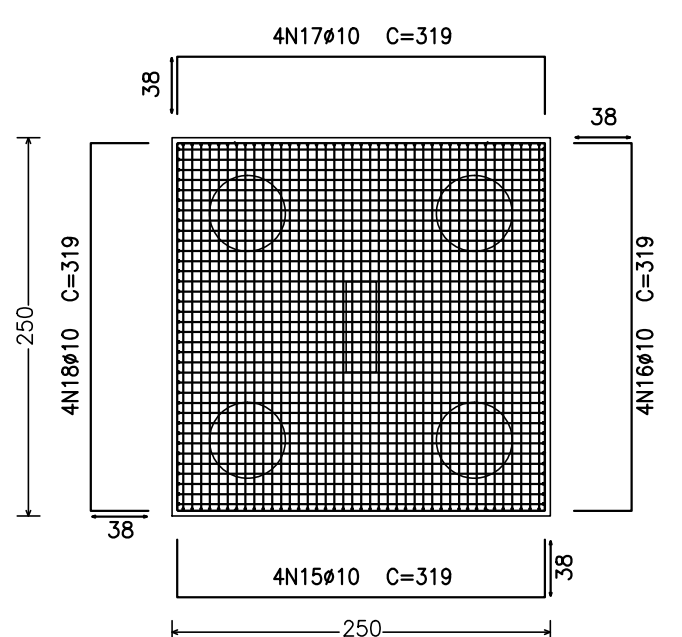


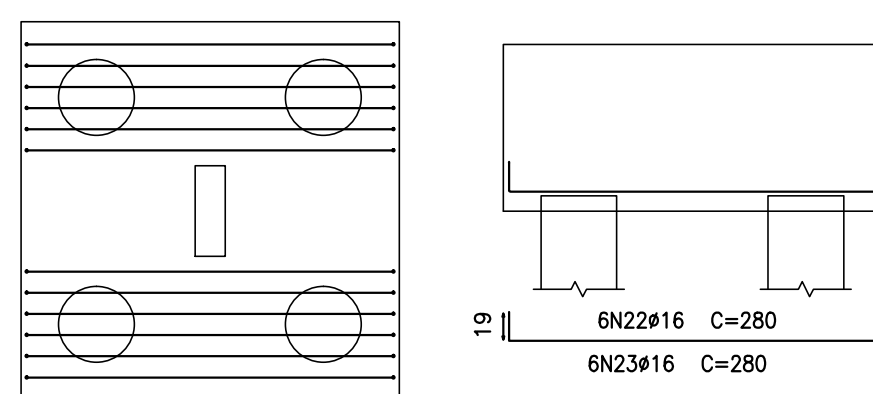
Estacas: EST 500



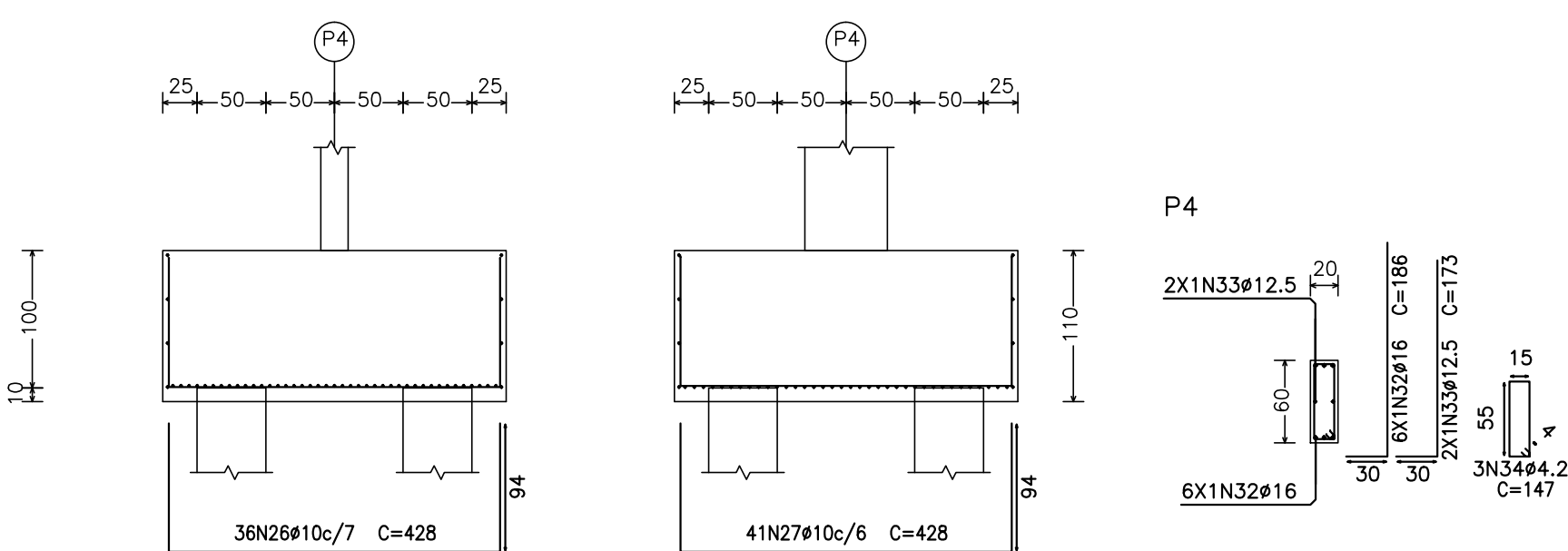
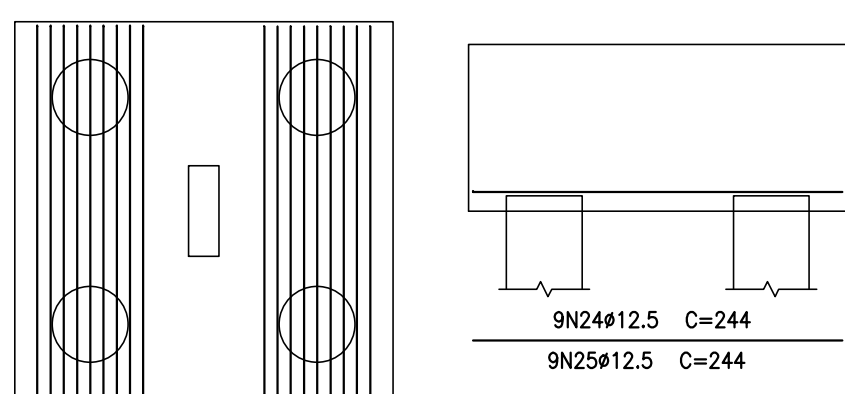
Estacas: EST 500



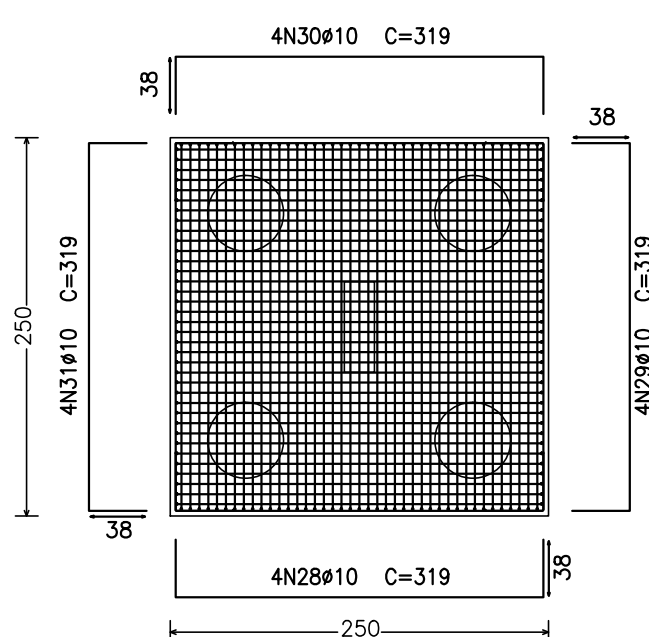
Viga paralela X



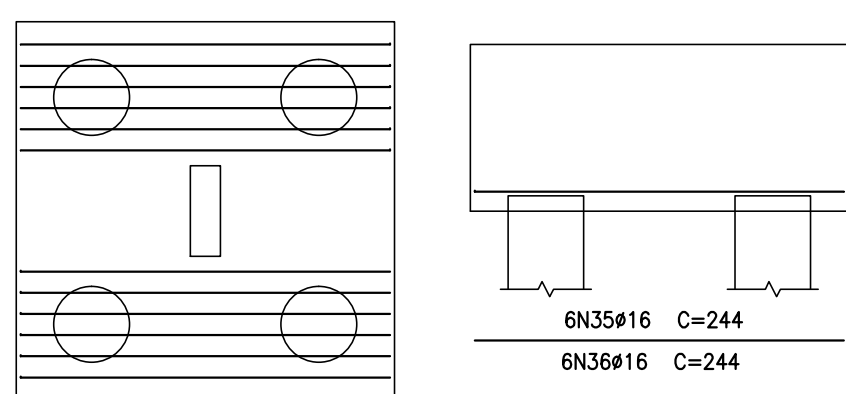
Viga paralela Y



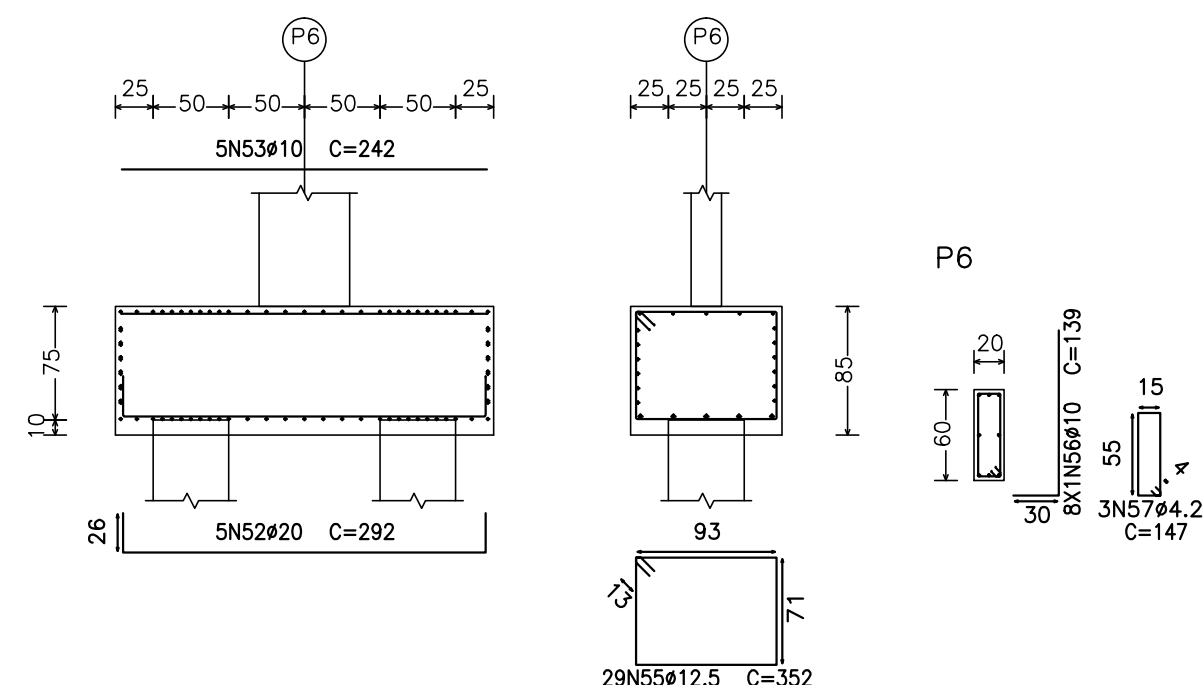
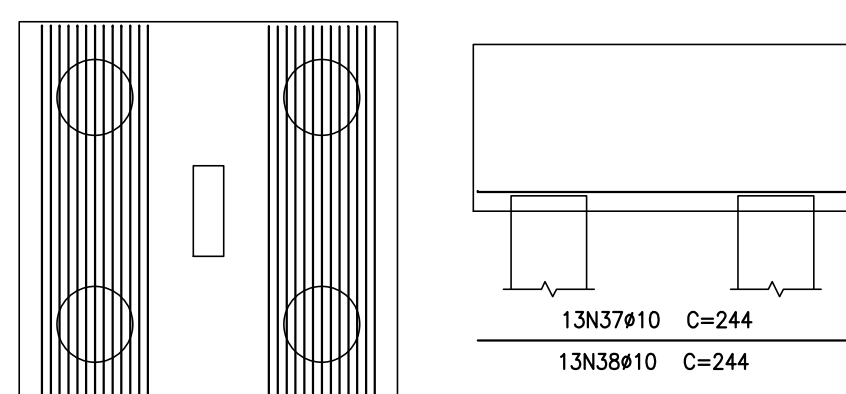
Estacas: EST 500



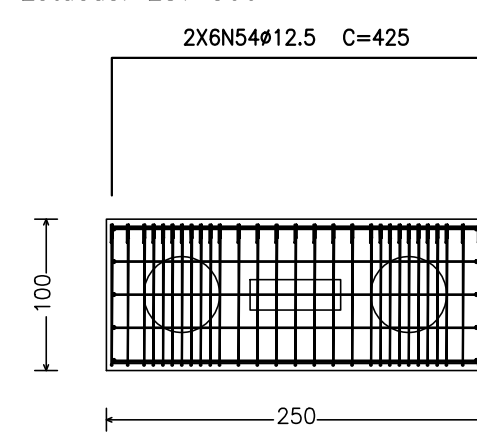
Viga paralela X



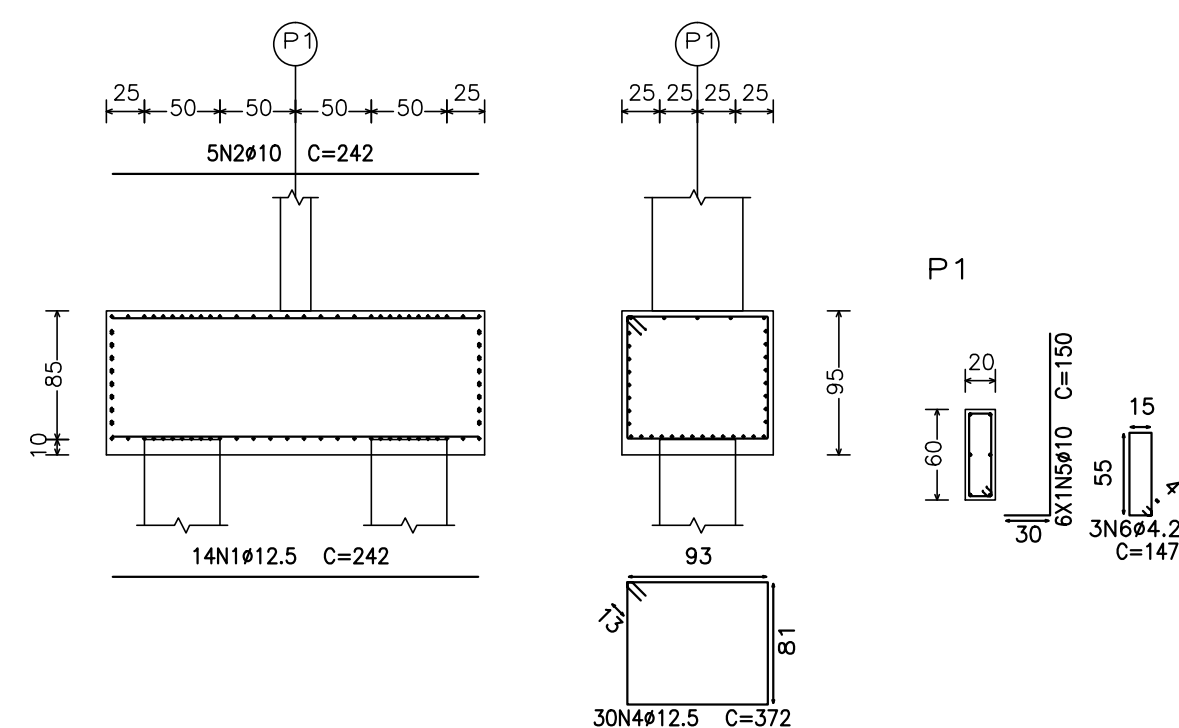
Viga paralela Y



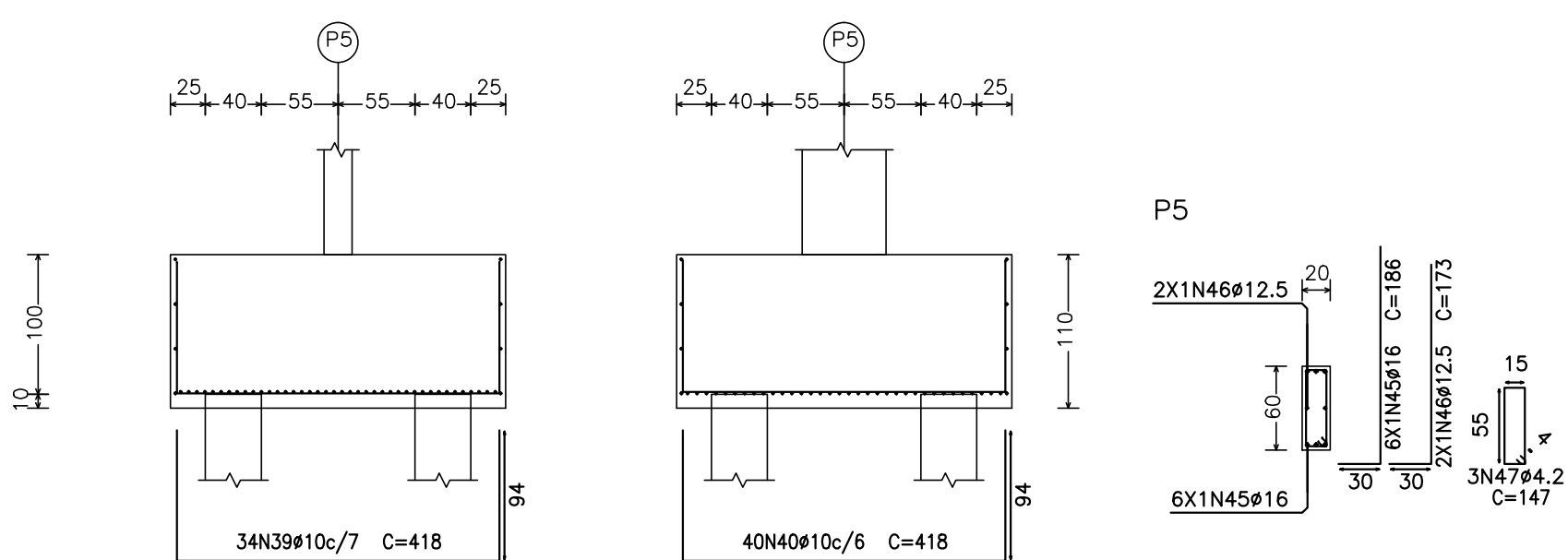
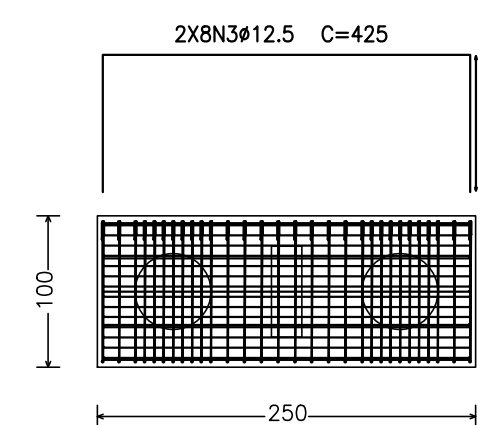
Estacas: EST 500



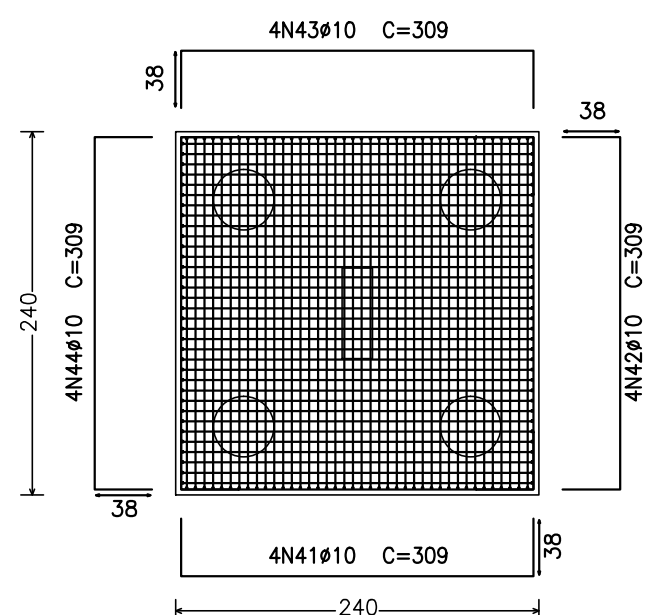
P1, P10, P17 e P18



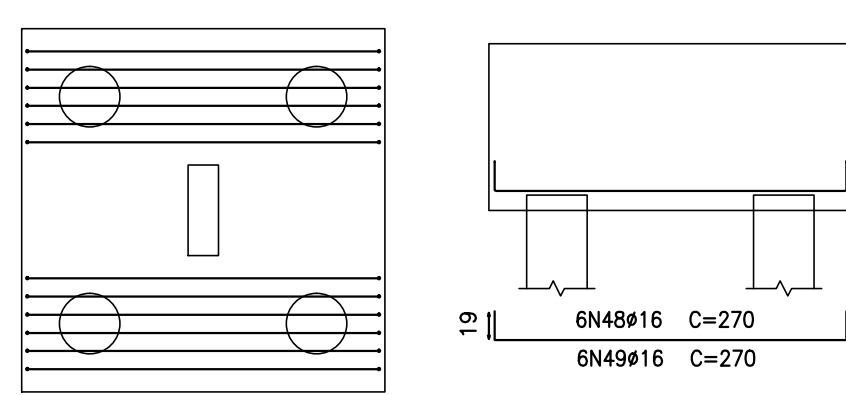
Estacas: EST 500



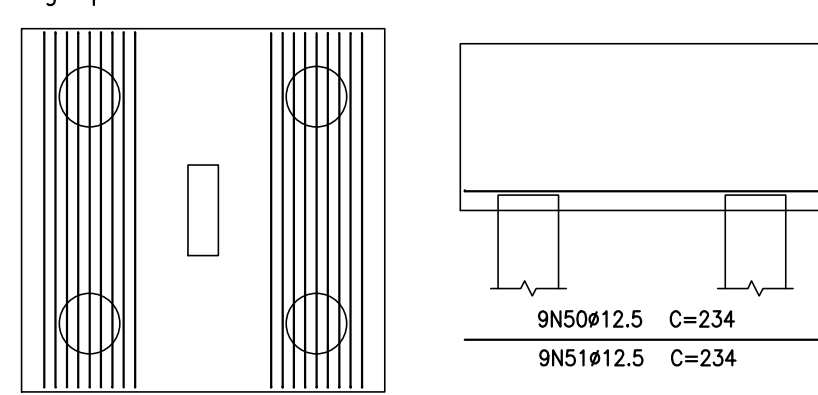
Estacos: EST 400



Viga paralela X



Viga paralela Y



Elemento	Pos.	Dm	Dob	Rel	Dob	Comp	Comp	CA	CA	AO	AO
		( $10^{-12}$ m)	(cm)	(cm)	(cm)	(cm)	(cm)	( $10^{-12}$ m)	(cm)	( $10^{-12}$ m)	(cm)
P1=P16=P17=P18	1	612.2	14	242	242	242	3386	332			
	2	612.2	16	242	242	242	3386	332			
	3	612.5	16	243	243	91	425	800	66.7		
	4	612.5	30	372	372		916	100	90.5		
	5	612	6	130	130		150	90			0.5
	6	642.2	9	147	147		147	147			0.5
P2	7	616	10	242	242	242	284	6.6		245.0	0.6
	8	616	9	242	242	121	242	121	7.6		2.4
	9	612.5	16	243	243	111	465	740	730		
	10	612.5	30	412	412		916	100	71.3		
	11	612	6	130	130		150	90			0.6
	12	642.2	9	177	177		177	177			0.5
P3	13	610	36	94	240	94	428	1580	280.5		0.7
	14	610	4	94	240	94	428	1580	96.2		
	15	610	4	38	243	38	319	1276	8.0		
	16	610	4	38	243	38	319	1276	8.0		
	17	610	4	38	243	38	319	1276	8.0		
	18	610	4	38	243	38	319	1276	8.0		
P4	19	616	30	130	130		150	90		17.5	
	20	612.5	4	30	143		173	692	6.8		0.5
	21	642.2	3	147	147		147	147			0.5
	22	616	6	19	219	19	280	1680	26.4		
	23	616	6	19	219	19	280	1680	26.4		
	24	612.5	9	244	244		244	244			0.6
P5	25	612.5	9	244	244		244	244	2196	215	
	26	610	36	94	240	94	428	1580	96.6		
	27	610	4	94	240	94	428	1580	110.2		
	28	610	4	38	243	38	319	1276	8.0		
	29	610	4	38	243	38	319	1276	8.0		
	30	610	4	38	243	38	319	1276	8.0		
P6	31	610	4	38	243	38	319	1276	8.0		
	32	610	4	38	243	38	319	1276	11.5		
	33	612.5	2	143	173		173	340			0.5
	34	642.2	3	147	147		147	147			0.5
	35	616	6	24	244		244	244	2330		
	36	616	6	24	244		244	244	2330		
P7	37	612	3	130	130		150	90			0.5
	38	610	13	244	244		244	244	3772	199	
	39	610	36	94	240	94	428	1580	380.3		0.6
	40	610	4	94	240	94	428	1580	43.3		
	41	610	4	38	233	38	309	1236	7.8		
	42	610	4	38	233	38	309	1236	7.8		
P8	43	610	4	38	233	38	309	1236	7.8		
	44	610	4	38	233	38	309	1236	7.8		
	45	616	6	156	186	116	186	116	17.5		
	46	612.5	3	143	173		173	340			0.5
	47	642.2	3	147	147		147	147			0.5
	48	616	6	19	232	19	270	1620	25.4		
P9	49	616	6	19	232	19	270	1620	25.4		
	50	612.5	9	234	234		234	234	2106	207	
	51	612.5	9	234	234		234	234	2106	207	
	52	612.5	9	234	234		234	234	2106	207	
	53	612.5	9	234	234		234	234	2106	207	
	54	612.5	9	234	234		234	234	2106	207	
P10	55	620	5	243	241	26	292	1460	356		0.5
	56	612.5	12	91	243	91	425	810	510	500	
	57	612.5	12	91	243	91	425	810	510	500	
	58	612.5	12	91	243	91	425	810	510	500	
	59	612.5	12	91	243	91	425	810	510	500	
	60	612.5	12	91	243	91	425	810	510	500	
P11	61	642.2	3	147	147		147	147			0.5
	62	642.2	3	147	147		147	147			0.5
	63	642.2	3	147	147		147	147			0.5
	64	642.2	3	147	147		147	147			0.5
	65	642.2	3	147	147		147	147			0.5
	66	642.2	3	147	147		147	147			0.5
P12	67	642.2	3	147	147		147	147			0.5
	68	642.2	3	147	147		147	147			0.5
	69	642.2	3	147	147		147	147			0.5
	70	642.2	3	147	147		147	147			0.5
	71	642.2	3	147	147		147	147			0.5
	72	642.2	3	147	147		147	147			0.5
P13	73	642.2	3	147	147		147	147			0.5
	74	642.2	3	147	147		147	147			0.5
	75	642.2	3	147	147		147	147			0.5
	76	642.2	3	147	147		147	147			0.5
	77	642.2	3	147	147		147	147			0.5
	78	642.2	3	147	147		147	147			0.5
P14	79	642.2	3	147	147		147	147			0.5
	80	642.2	3	147	147		147	147			0.5
	81	642.2	3	147	147		147	147			0.5
	82	642.2	3	147	147		147	147			0.5
	83	642.2	3	147	147		147	147			0.5
	84	642.2	3	147	147		147	147			0.5
P15	85	642.2	3	147	147		147	147			0.5
	86	642.2	3	147	147		147	147			0.5
	87	642.2	3	147	147		147	147			0.5
	88	642.2	3	147	147		147	147			0.5
	89	642.2	3	147	147		147	147			0.5
	90	642.2	3	147	147		147	147			0.5
P16	91	642.2	3	147	147		147	147			0.5
	92	642.2	3	147	147		147	147			0.5
	93	642.2	3	147	147		147	147			0.5
	94	642.2	3	147	147		147	147			0.5
	95	642.2	3	147	147		147	147			0.5
	96	642.2	3	147	147		147	147			0.5
P17	97	642.2	3	147	147		147	147			0.5
	98	642.2	3	147	147		147	147			0.5
	99	642.2	3	147	147		147	147			0.5
	100	642.2	3	147	147		147	147			0.5
	101	642.2	3	147	147		147	147			0.5
	102	642.2	3	147	147		147	147			0.5
P18	103	642.2	3	147	147		147	147			0.5
	104	642.2	3	147	147		147	147			0.5
	105	642.2	3	147	147		147	147			0.5
	106	642.2	3	147	147		147	147			0.5
	107	642.2	3	147	147		147	147			0.5
	108	642.2	3	147	147		147	147			0.5
P19	109	642.2	3	147	147		147	147			0.5
	110	642.2	3	147	147		147	147			0.5
	111	642.2	3	147	147		147	147			0.5
	112	642.2	3	147	147		147	147			0.5
	113	642.2	3	147	147		147	147			0.5
	114	642.2	3	147	147		147	147			0.5
P20	115	642.2	3	147	147		147	147			0.5
	116	642.2	3	147	147		147	147			0.5
	117	642.2	3	147	147		147	147			0.5
	118	642.2	3	147	147		147	147			0.5
	119	642.2	3	147	147		147	147			0.5
	120	642.2	3	147	147		147	147			0.5
P21	121	642.2	3	147	147		147	147			0.5
	122	642.2	3	147	147		147	147			0.5
	123	642.2	3	147	147		147	147			0.5
	124	642.2	3	147	147		147	147			0.5
	125	642.2	3	147	147		147	147			0.5
	126	642.2	3	147	147		147	147			0.5
P22	127	642.2	3	147	147		147	147			0.5
	128	642.2	3	147	147		147	147			0.5
	129	642.2	3	147	147		147	147			0.5
	130	642.2	3	147	147		147	147			0.5
	131	642.2	3	147	147		147	147			0.5
	132	642.2	3	147	147		147	147			0.5
P23	133	642.2	3	147	147		147	147			0.5
	134	642.2	3	147	147		147	147			0.5
	135	642.2	3	147	147		147	147			0.5
	136	642.2	3	147	147		147	147			0.5
	137	642.2	3	147	147		147	147			0.5
	138	642.2	3	147	147		147	147			0.5
P24	139	642.2	3	147	147		147	147			0.5
	140	642.2	3	147	147		147	147			0.5
	141	642.2	3	147	147		147	147			0.5
	142	642.2	3	147	147		147	147			0.5
	143	642.2	3	147	147		147	147			0.5
	144	642.2	3	147	147		147	147			0.5
P25	145	642.2	3	147	147		147	147			0.5
	146	642.2	3	147	147		147	147			0.5
	147	642.2	3	147	147		147	147			0.5
	148	642.2	3	147	147		147	147			0.5
	149	642.2	3	147	147						

Resumo Aço Fundação Detalhamento fundação	Comp. total (m)	Peso+10% (kg)	Total
CA-50-A	Ø8	483,8	208
	Ø10	4218,3	2920
	Ø12,5	4356,1	4702
	Ø16	337,1	582
	Ø20	57,9	157
CA-60-B	Ø4,2	760,0	76
Total			8721

Nota:

Planta de referência de bloco de fundação: Prancha 03/64.

[illegible]